



# Mercedes-Benz 180

VIN: WDD1770031N101098

Diesel

2019

Generat pe 2024-09-30 11:09



Contor de parcurs

✓ Arată bine



Statut legal

✓ Arată bine



Daune

✓ Arată bine



+31

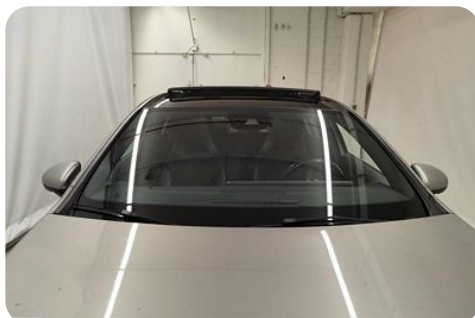
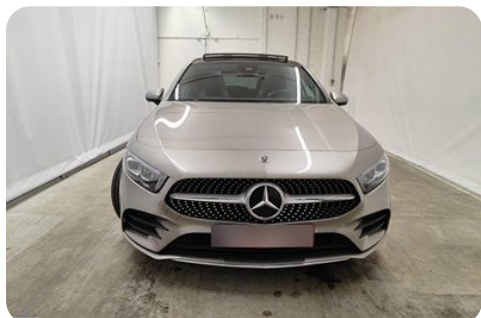
Surse de date

Am verificat 900+ de surse de date în 35 de țări

## Fotografii

2024-08

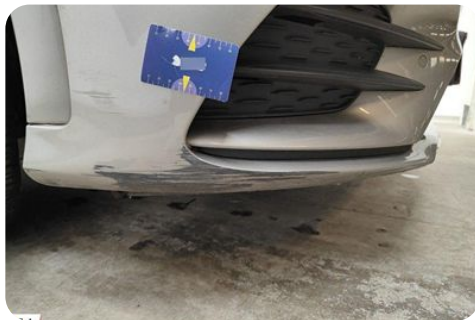
72 de fotografii

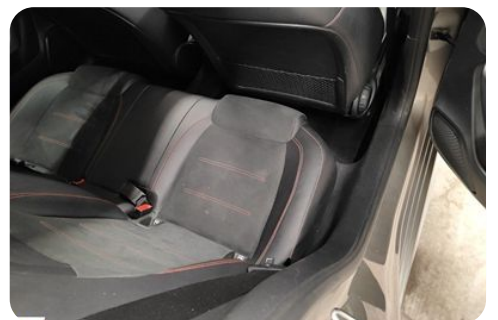
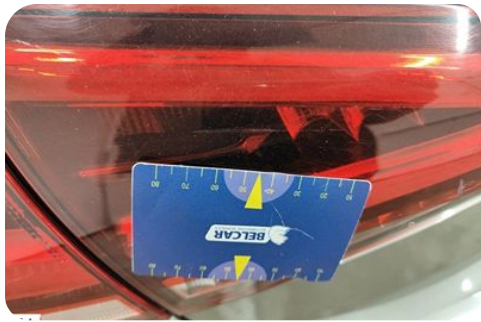




NEFC	ng/km	ng/km	ng/km
THC+ND <sub>2</sub>	67,3		
NH <sub>3</sub>			
48.1. Rauch (komplexer Wert des Absorptionskoeffizienten)			
48.2. Opt. angegebene technische RDE-Werte			
Vollständige RDE-Fahrt			
Intermittierende RDE-Fahrt			
49. CO <sub>2</sub> -Emissionen (Kraftstoffverbrauch / Stromverbrauch)			
1. Alle Antriebsarten außer reinen Elektrofahrzeugen			
CO <sub>2</sub> -Emissionen NEFC			
	Benzin	Diesel	Gas
sonstige			
Insomoni	110 g/km		
Aufwärts	160 g/km		
Kombiniert	103 g/km		
Gewichtskombiniert	98 g/km		
Abweichungsfaktor	0,000	Differenzierungsfaktor	0
Kraftstoffverbrauch NEFC			
	Benzin	Diesel	Gas
sonstige			
Insomoni	4,2 l/100km		
Aufwärts	3,7 l/100km		
Kombiniert	3,9 l/100km		
Gewichtskombiniert	3,9 l/100km		
Abweichungsfaktor	0,000	Differenzierungsfaktor	0
2. Reine Elektrofahrzeuge und extern aufladbare Hybridfahrzeuge			
Stromverbrauch gewichtet kombiniert			
	Wähle	Elektrische Reichweite	
3. Fahrzeug mit Ockonovation(en) ausgestattet			
3.1. Allgemeiner Code der Ockonovation(en)			
3.2.1. Einsparungen durch NEFC			
			1,3 g/km
3.2.2. Einsparungen durch WLTP			
			0 g/km









## Furt

Vehiculul este în prezent marcat ca furat? A fost furat în trecut? A fost recuperat?

- ✓ **Nu s-au găsit probleme**  
Nu am găsit nicio înregistrare că vehiculul a fost furat.

- i **Notă**  
Verificarea bazei de date a poliției privind vehiculele furate finalizată în **10 țări:**



## Iată ce am verificat:



### Căutat drept furat

✓ Nu s-a găsit nici o înregistrare



### Furat în trecut

✓ Nu s-a găsit nici o înregistrare

Starea actuală  
necunoscută



### Furat în trecut

✓ Nu s-a găsit nici o înregistrare

Vehiculul a fost recuperat

Baza de date aparținând poliției cu vehicule furate, **verificare finalizată în:**

 România

 Italia

 Statele Unite ale Americii

 Lituania

 Danemarca

 Slovacia

 Slovenia

 Finlanda

 Suedia

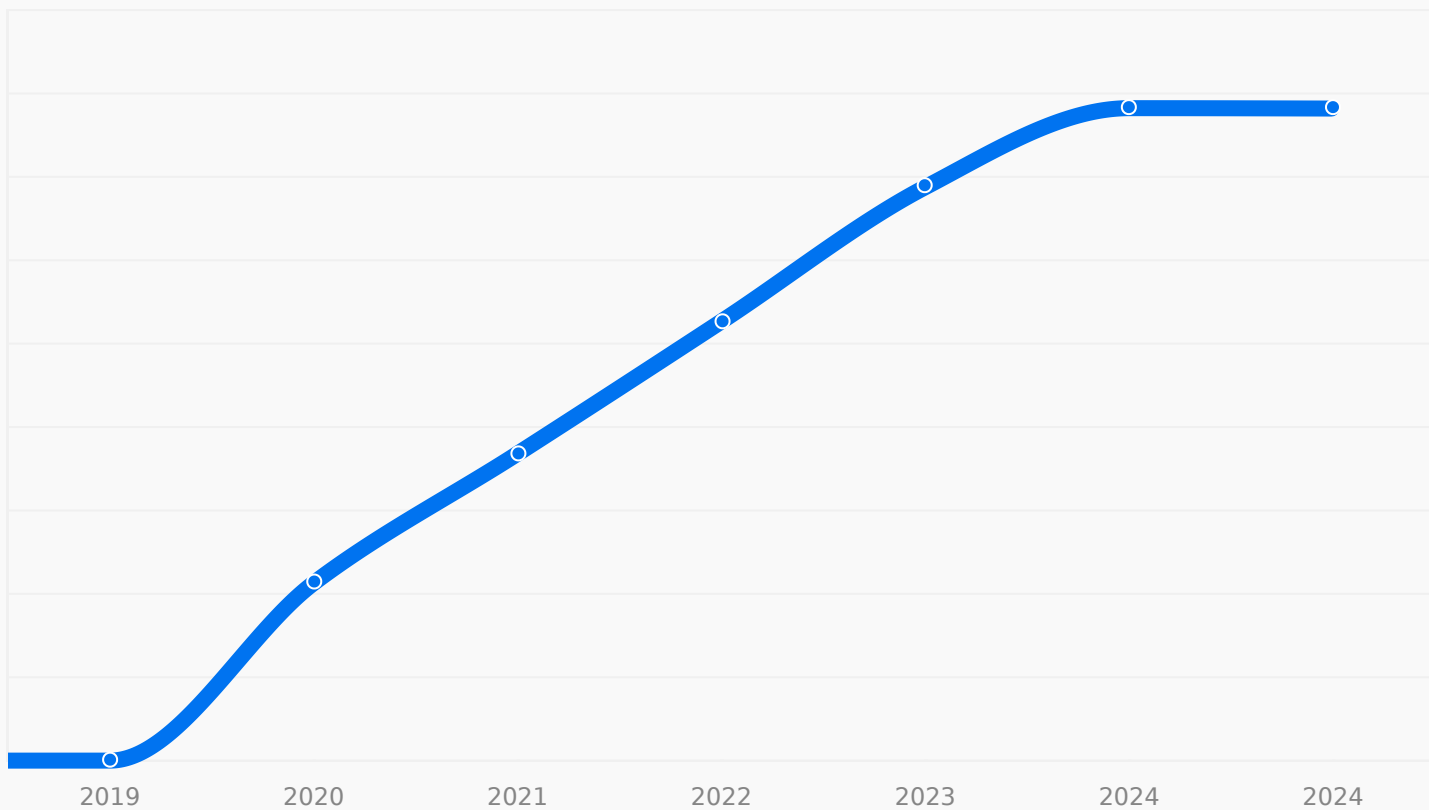
 Cehia

## Contor de parcurs

Există semne conform cărora kilometrajul a fost dat înapoi sau discrepanțe ale kilometrajului?

### Notă

- Ultimul kilometraj cunoscut: 121.626 km
- 7 înregistrări ale kilometrajului



#### Înregistrări ale contorului de parcurs

2019-07	<b>11 km</b>
2020-09	<b>33.141 km</b>
2021-10	<b>57.271 km</b>
2022-06	<b>81.934 km</b>
2023-06	<b>106.974 km</b>

#### Înregistrări ale contorului de parcurs

2024-05	<b>121.700 km</b>
2024-08	<b>121.626 km</b>

## Statut legal

A trecut vehiculul inspecțiile tehnice? A fost notat drept casat?



**Nu s-au găsit probleme**

Nu s-au găsit înregistrări despre statutul legal al acestui vehicul

**Legal**



### Inspecție tehnică

✓ Nu s-a găsit nici o înregistrare

Nu au fost găsite înregistrări ale inspecției tehnice



### Casat

✓ Nu s-a găsit nici o înregistrare

Nu există nici o înregistrare că vehiculul a fost marcat drept casat

## Daune

Acest vehicul a fost avariat în trecut ? Care a fost valoarea daunelor?

✓ **Nu s-au găsit probleme**

## Înregistrări de daune



Ocazional pot apărea inexactități, mai ales la verificarea vehiculelor vechi. Atelierele clandestine de reparații pot deghiza ilegal defectele sau daunele vehiculelor, fără să declare nicăieri existența lor. Uneori până și plăcuțele VIN ale vehiculului pot fi înlocuite. Avem o varietate de metode de a detecta chiar și astfel de infracțiuni, dar este imposibil de oferit o garanție de 100%.

## Dezastru natural

Locația vehiculului a fost înregistrată în zona unui dezastru natural?

✓ **Nu s-au găsit probleme**

Locația vehiculului nu a fost înregistrată în zona unui dezastru natural



# Specificații și echipare

Ce specificații și echipamente sunt înregistrate pentru acest vehicul?

## Notă

Verificați dacă specificațiile și echipamentul acestui vehicul se potrivesc cu datele furnizate de vânzător.

## Identificare și specificații tehnice



Producător  
**Mercedes-Benz**



Model  
**180**



Variantă  
**d**



Tip caroserie  
**Sedan**



An de fabricație  
**2019**



An model  
**2019**



Capacitate cilindrică  
**1,5 l**



Putere motor  
**85 kW (114 cp)**



Tip combustibil  
**Diesel**



Cutie de viteze  
**Automată**



Culoare  
**Gri**



Amplasarea volanului  
**Volan pe stânga**



Nr. angrenaje  
**7**

## Echipare

Cum a fost primit de la producător

07B

OPERATING INSTRUCTIONS AND SERVICE BOOKLET-FRENCH

08U

MERCEDES-BENZ CONNECT - SERVICES FOR VEHICLE SETUP (HERMES)

09U

MERCEDES-BENZ CONNECT - VEHICLE MONITORING (HERMES)

14U

SMARTPHONE INTEGRATION PACKAGE

15U

PRE-INSTALLATION FOR MB-LINK SMARTPHONE INTEGRATION

166

VEHICLE PRODUCTION LOCATION KECSKEMET

16U

APPLE CARPLAY SMARTPHONE INTEGRATION

17U

ANDROID AUTO SMARTPHONE INTEGRATION

1U5

RUBBER-SPRUNG STEERING GEAR

20U

KEYLESS RENTAL

213

SPEED-SENSITIVE POWER STEERING / VARIO STEERING

218

REAR VIEW CAMERA

235

ACTIVE PARKING ASSIST

243

ACTIVE LANE KEEPING ASSIST (CAMERA)

249

AUTOMATIC DIMMING INSIDE REARVIEW MIRROR AND OUTSIDE MIRRORS

255B

MB-MOBILLO WITH DSB AND GGD

258

COLLISION WARNING SYSTEM WITH FCW-STOP ACTIVE BRAKE APPLICATION

260

MODEL BADGE ON TRUNK LID - OMISSION

270

GPS AERIAL

286

LUGGAGE NETS TO LEFT AND RIGHT DRIVER SEAT BACKRESTS

287

THROUGH-LOADING FEATURE

294

KNEEBAG

2U8

ALTERNATIVE REFRIGERANT

310

DOUBLE CUP HOLDER

331B

LANGUAGE OF INSTRUMENT CLUSTER/HU - DUTCH

345

RAIN SENSOR

351

ECALL EMERGENCY CALL SYSTEM

355

PREINSTALLATION FOR RETROFITTING NAVIGATION SYSTEM

362

HERMES COMMUNICATIONS MODULE LTE

365

HARD DRIVE NAVIGATION

367

PRE-INSTALLATION FOR LIVE TRAFFIC INFORMATION

3U6

HU COUNTRY SET FOR ECE/ROW

413

AUTOMATIC PANORAMIC SLIDING SUNROOF

429

## 7-SPEED AUTOMATIC DUAL-CLUTCH TRANSMISSION

431

STEERING WHEEL GEARSHIFT BUTTONS/STEERING WHEEL SHIFT PADDLES - ELECTROPLATED

440

CRUISE CONTROL

446

TOUCHPAD ONLY

458

INSTRUMENT CLUSTER DISPLAY S

474

DIESEL PARTICULATE FILTER

475

TIRE PRESSURE MONITOR (TPM)

4J5

PLANT CONTROL CODE

500

ELECTRICALLY FOLDING EXTERIOR MIRRORS

502

MULTI-YEAR FREE MAP UPDATES

504

SPEED SIGN RECOGNITION

513L

BELGIUM

51B

RATING, COUNTRY GROUP EURO-NCAP

51U

HEADLINER, BLACK FABRIC

543

SUN VISOR WITH ADDITIONAL FUNCTION

548

CONNECT 20 MID (NTG6)

581

AUTOMATIC CLIMATE CONTROL

5XXL

EUROPE

632

HEADLAMPS, LED, STATIC, RIGHT-SIDE TRAFFIC

650A

FABRIC/IMITATION LEATHER/MICROFIBER

651A

FABRIC/ IMITATION LEATHER/ MICROFIBER - BLACK/ ANTHRACITE

677

AVANTGARDE/STANDARD SUSPENSION

682

FIRE EXTINGUISHER

6P5

CONTROL CODE FOR SALES

70B

SAFETY VEST - DRIVER

73B

ROLLER BLIND COMPARTMENT CLOSED

772

AMG STYLING - FRONT SPOILER, SIDE SKIRTS

79B

PRE-INSTALLATION FOR DIGITAL RADIO STANDARD DAB/DMB

7U3

SEAT MODEL VARIANT 3

800

YOM X9/1

840

GLAS DUNKEL GETÖNT

859

CENTRAL DISPLAY SIZE M

859U

MOJAVE SILVER - METALLIC FINISH

873

SEAT HEATERS FOR DRIVER AND FRONT PASSENGER

8U6

ASSISTANCE SYSTEM STEERING WHEEL CONTROL CHANGEOVER

8U8

I-SIZE MARKING (ISOFIX SUCCESSOR)

927

EXHAUST TREATMENT, EURO 6 TECHNOLOGY

950

AMG LINE

968

EURO 6 TECHNOLOGY COC DOCUMENT - WITHOUT MOTOR VEHICLE REGISTRATION CERTIFICATE, PART 2

998

CONTROL CODE FOR CONVERSION TO WLTP WITH RDE

B09

REFRIGERANT COMPRESSOR WITH MAGNETIC CLUTCH

B18

SPECTACLES COMPARTMENT

B51

TIREFIT

B59

DRIVE PROGRAM SELECTION SWITCH (AGILITY SELECT)

F177

MODEL SERIES 177

FW

SEDAN

GA

AUTOMATIC TRANSMISSION

HA

REAR AXLE

K13

CONTROL CODE FOR SERVICE INTERVAL 25000 KM

L

LEFT-HAND DRIVE

L5C

SUPERSPORT STEERING WHEEL - LEATHER DEEP-EMBOSSSED

M15

DISPLACEMENT 1.5 LITER

M608

INLINE 4-CYLINDER DIESEL ENGINE OM608

P44

PARKING PACKAGE

P49

MIRROR PACKAGE

PAC

VALUE PACKAGE

PBI

CONNECTIVITY PACKAGE FOR CONNECT 5 (NTG6)

PXW

CONTROL CODE FOR SALES

PYA

CONTROL CODE FOR SALES

PYH

CONTROL CODE FOR SALES

PYM

CONTROL CODE FOR SALES

PZX

CONTROL CODE FOR SALES

R01

SUMMER TYRES

RQS

AMG SPOKE WHEELS 18" "ALL-ROUND"

U01

REAR SEAT BELT STATUS INDICATOR

U10

FRONT PASSENGER SEAT WITH WEIGHT SENSOR

U22

FRONT LUMBAR SUPPORT ADJUSTMENT

U26

FLOOR MATS - AMG

U54

COMPOUND-LINK AXLE

U59

SEAT COMFORT PACKAGE

U60

PEDESTRIAN PROTECTION - ACTIVE HOOD

U62

EXTERIOR LIGHT AND SIGHT PACKAGE

U79

BLUETEC SCR DIESEL EXHAUST GAS CLEANING, GENERATION 3

V50

SPEED + LOAD INDEX 91W

VL

LEFT FRONT AXLE HALF



## Siguranță

Vehiculul are vreo rechemare pe motiv de siguranță? Care este ratingul său de siguranță?

### Notă

Rating de siguranță Euro NCAP: ★★★★★

### Rating de siguranță

#### ★★★★★ Siguranță de 5 stele

Performanță generală excelentă la protecția împotriva accidentelor și bine echipat cu tehnologie amplă și robustă de evitare a accidentelor



**96%**

Ocupant adult



**91%**

Copil ocupant



**91%**

Utilizatori  
vulnerabili ai  
drumurilor



**75%**

Asistență de  
siguranță

## Cronologie

S-au găsit 3 înregistrări

Cronologia înregistrărilor pentru acest vehicul

### Ultimele înregistrări

2019-07



**Țară  
necunoscută**



#### **A fost fabricat**

Țara (sau statul) indică fie locația centrului de producție, uzina de asamblare sau adresa de înregistrare a producătorului. Data poate fi aproximativă.

2019-07

 **Țară necunoscută**



### A fost înmatriculat

Înregistrarea reprezintă un eveniment administrativ. Acest lucru ar putea fi legat de o schimbare de proprietar, documente etc

2024-08

 **Belgia**



### A fost la vânzare

Această înregistrare a fost creată deoarece vehiculul a fost listat pentru vânzare pe o anumită piață. Uneori, țara (sau statul) vânzătorului suprascrie locația reală a vehiculului.



+31

### Surse de date

Am verificat 900+ de surse de date în **35 de țări**